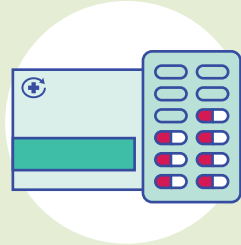


PUNTO SIGRE

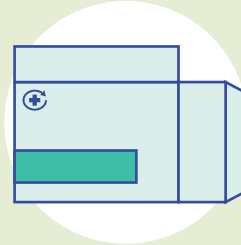
QUÉ DEPOSITAR



Medicamentos
caducados



Medicamentos
que no necesites



Cajas de
medicamentos



Envases vacíos
o con restos

QUÉ NO DEPOSITAR



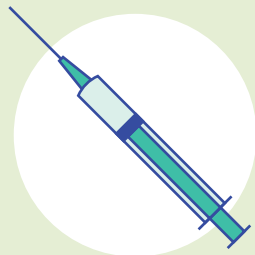
Guantes



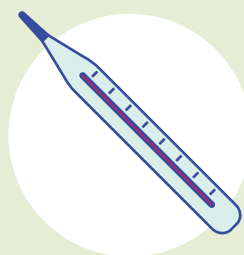
Mascarillas

RECUERDA

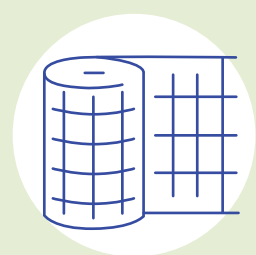
No se pueden depositar
guantes ni mascarillas en
el Punto SIGRE



Agujas



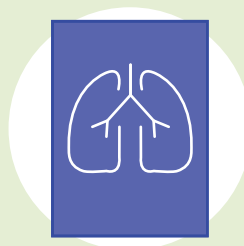
Termómetros



Gasas



Productos químicos



Radiografías



Pilas